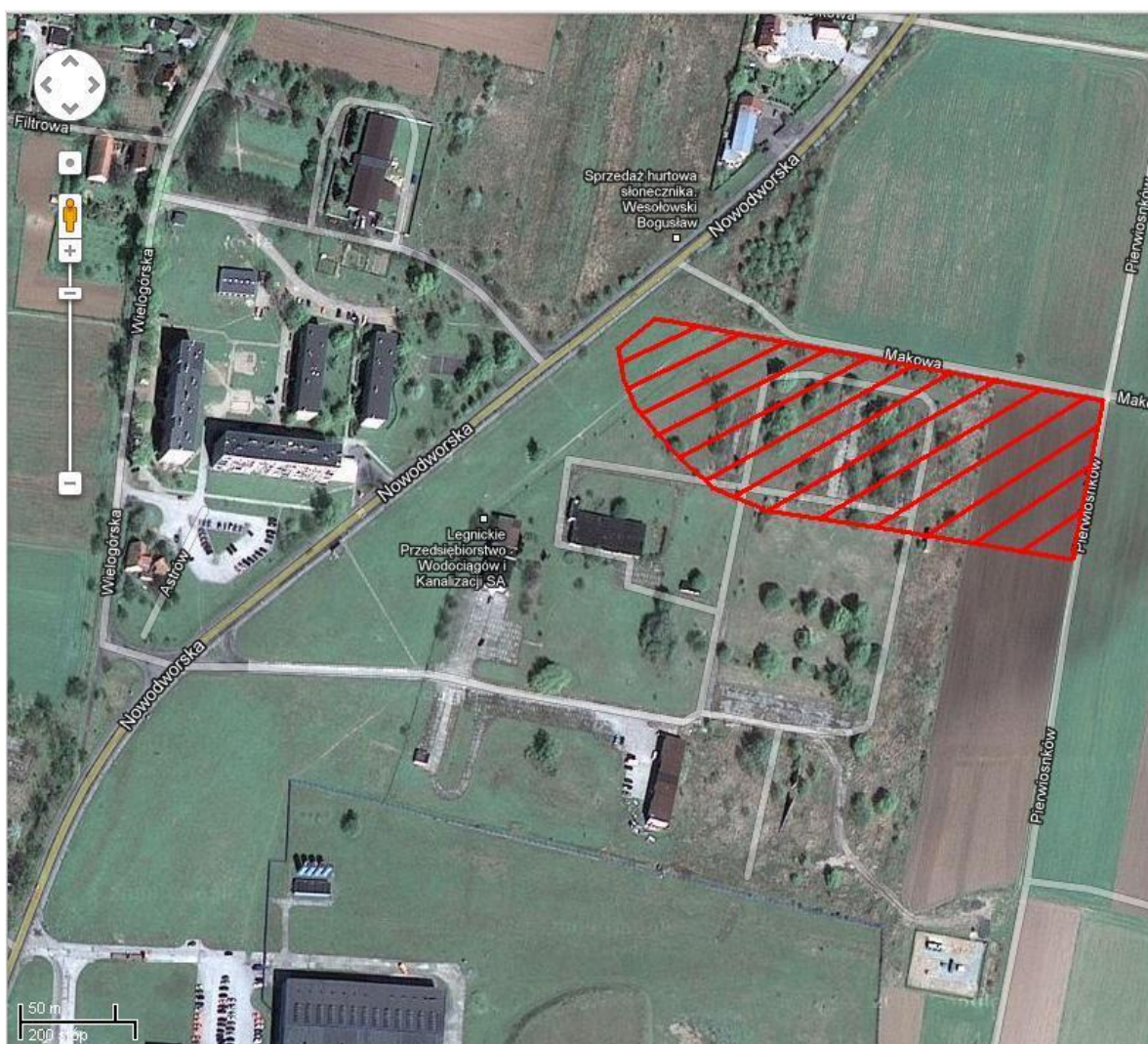
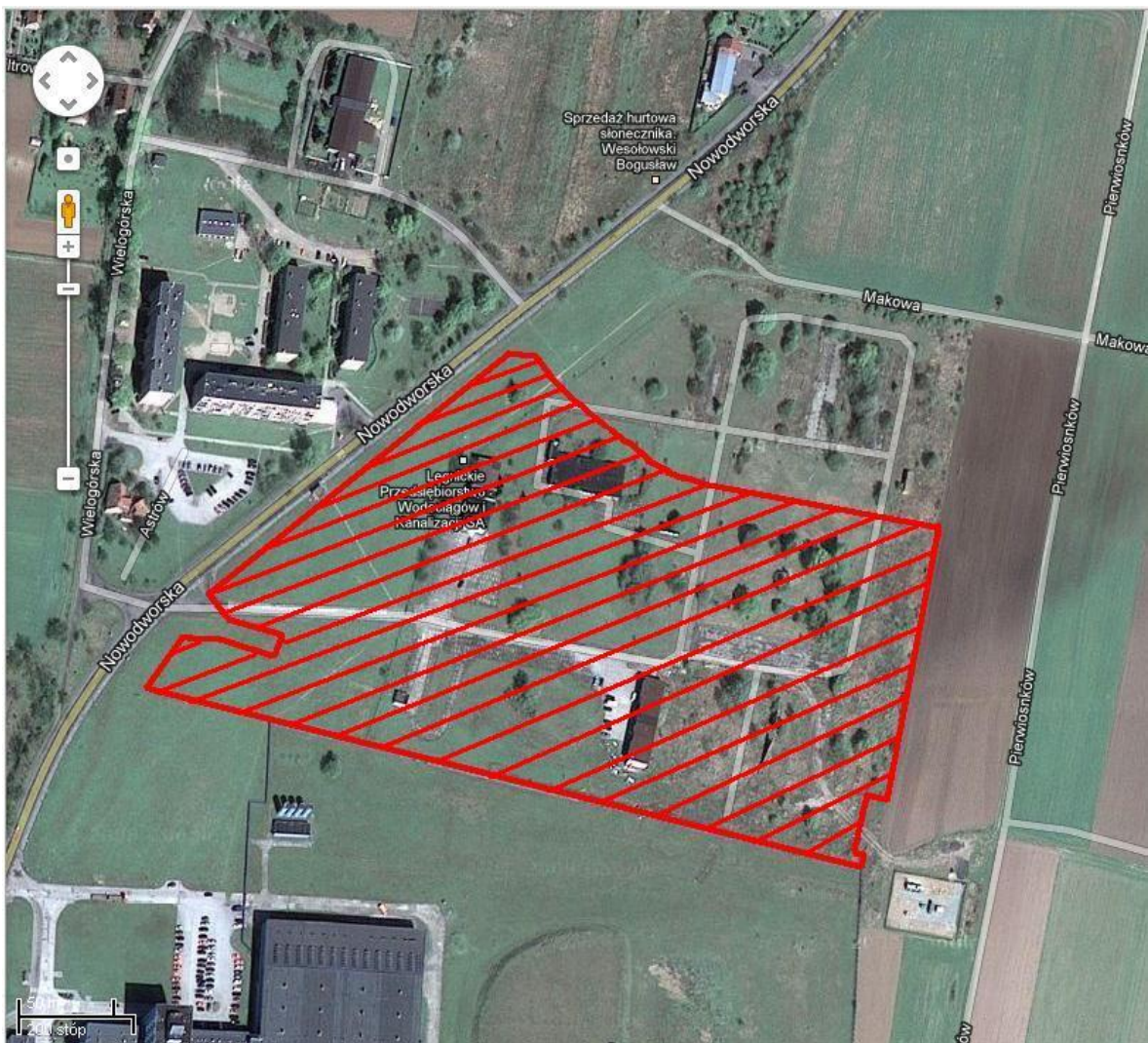


I. Legnickie Przedsiębiorstwo Wodociągów i Kanalizacji S. A. uprzejmie informuje, że posiada do **sprzedaży niżej wymienione nieruchomości**:

1. Działka nr 18/6 – obręb Przybków, ul. Nowodworska, pow. 1.5295 ha, nr KW LE1L/00088355/9, tereny przemysłowe (Ba), nieruchomość stanowi przedmiot prawa **użytkowania wieczystego** LPWiK S.A., działka niezabudowana, w ul. Nowodworskiej przebiegają sieci infrastruktury technicznej: elektroenergetyczna nn, kanalizacji sanitarnej, kanalizacji deszczowej, wodociągowej, gazowej i teletechnicznej. Działka bez przyłączy. Zgodnie z miejscowym planem zagospodarowania przestrzennego teren przeznaczony jest pod zabudowę usługową – usługi komercyjne nieuciążliwe z dopuszczeniem mieszkalnictwa jednorodzinnego lub wielorodzinnego. W obrębie nieruchomości usytuowane są sieci infrastruktury technicznej stanowiącej własność LPWiK S.A. - mapy przebiegu sieci dostępne są w siedzibie Spółki; w związku z przebiegiem ww. sieci nabywca zobowiązany jest do ustanowienia na rzecz LPWiK S.A. służebności przesyłu zgodnie z art. 305¹ kodeksu cywilnego. Cena wywoławcza stanowić będzie wartość rynkową nieruchomości pomniejszoną o wartość rynkową prawa służebności przesyłu. Gminie Legnica przysługuje ustawowe prawo pierwokupu nieruchomości.



2. Działka nr 18/8 – obręb Przybków, ul. Nowodworska, pow. 6.2380 ha, nr KW LE1L/00088355/9, tereny przemysłowe (Ba), nieruchomość stanowi przedmiot prawa **użytkowania wieczystego** LPWiK S.A.; działka niezabudowana, w ul. Nowodworskiej przebiegają sieci infrastruktury technicznej: elektroenergetyczna nn, kanalizacji sanitarnej, kanalizacji deszczowej, wodociągowej, gazowej i teletechnicznej. Działka bez przyłączy. Zgodnie z miejscowym planem zagospodarowania przestrzennego teren przeznaczony jest pod zabudowę usługową – usługi komercyjne nieuciążliwe, z dopuszczeniem mieszkalnictwa jednorodzinnego, oraz zabudowę mieszkaniową jednorodziną z dopuszczeniem usług w parterze. W obrębie nieruchomości usytuowane są sieci infrastruktury technicznej stanowiącej własność LPWiK S.A. - mapy przebiegu sieci dostępne są w siedzibie Spółki; w związku z przebiegiem ww. sieci nabywca zobowiązany jest do ustanowienia na rzecz LPWiK S.A. służebności przesyłu zgodnie z art. 305¹ kodeksu cywilnego. Cena wywoławcza stanowić będzie wartość rynkową nieruchomości pomniejszoną o wartość rynkową prawa służebności przesyłu. Gminie Legnica przysługuje ustawowe prawo pierwokupu nieruchomości.

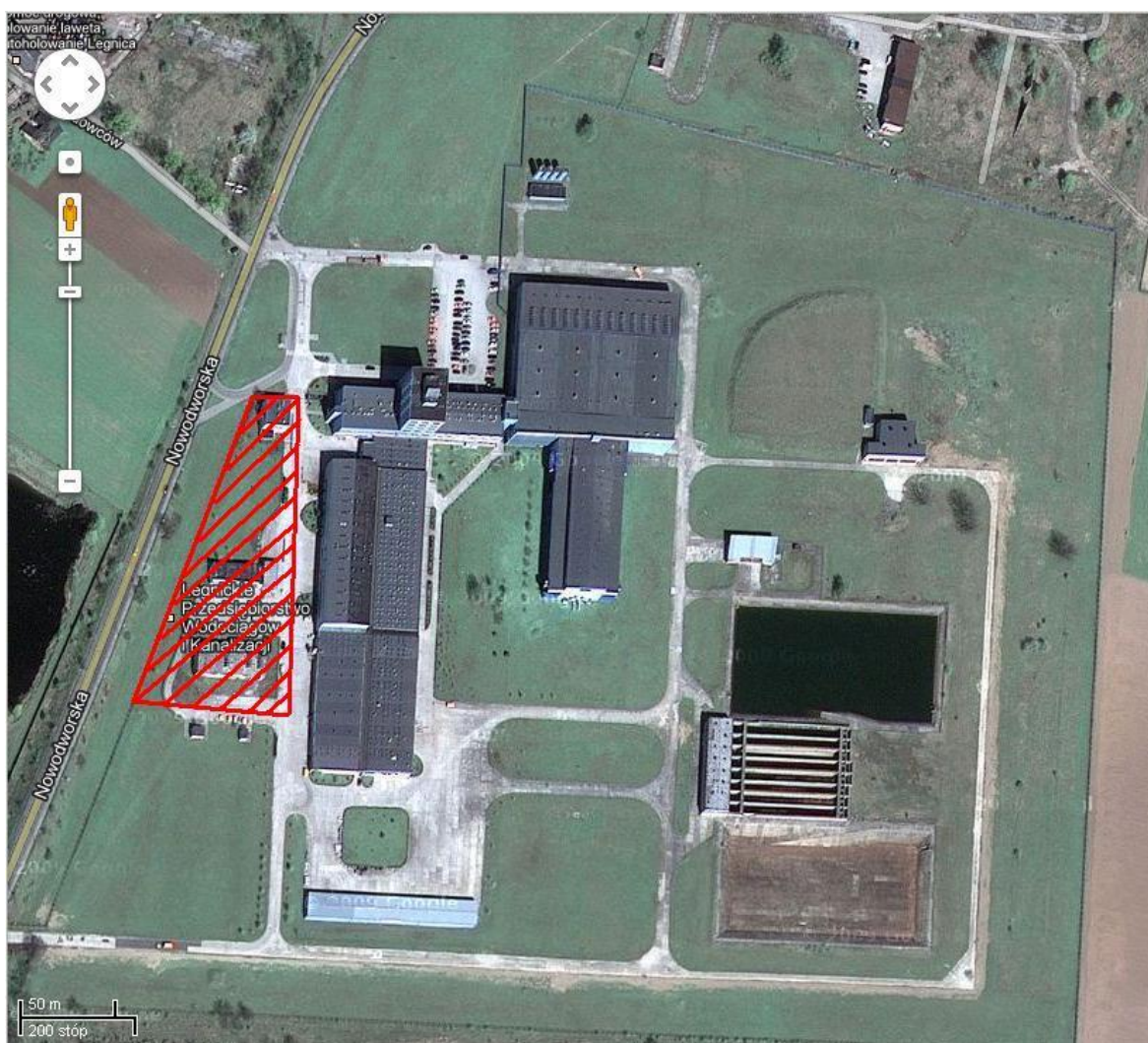


3. Działka nr 653/1 – obręb Przybków, ul. Bławatkowa, pow. 1.7663 ha, nr KW LE1L/00043842/3, tereny przemysłowe (Ba), nieruchomość stanowi przedmiot prawa **użytkowania wieczystego** LPWiK S.A., działka niezabudowana, nieuzbrojona. Zgodnie z miejscowym planem zagospodarowania przestrzennego działka stanowi tereny sieci infrastruktury technicznej, gazownictwa oraz zieleni izolacyjnej.

Nieruchomość niezagospodarowana i aktualnie nie użytkowana. Usytuowana pomiędzy ul. Bławatkową a Złocieniową, są to drogi ziemne. Przy granicy zachodniej przebiega sieć wodociągowa a przez centralną część działki przebiegają dwa gazociągi. Sieć wodociągowa i gazowa przebiegająca przez działkę nie jest własnością LPWiK S.A. Gminie Legnica przysługuje ustawowe prawo pierwokupu nieruchomości.



6. Działka nr 18/11 – obręb Przybków, ul. Nowodworska, pow. 0.8218 ha, nr KW LE1L/00043842/3, tereny przemysłowe (Ba), nieruchomość stanowi przedmiot prawa **użytkowania wieczystego** LPWiK S.A., sprzedaż wraz z prawem własności posadowionych na działce budynków. Przez teren nieruchomości przebiega rurociąg ciepłowniczy - mapa przebiegu ciepłociągu dostępna jest w siedzibie Spółki. W związku z przebiegiem rurociągu ustanowienia nieodpłatnej służebności przesyłu na rzecz LPWiK S.A. Przy sprzedaży nieruchomości LPWiK S.A. zobowiązane jest do ustanowienia służebności drogi koniecznej zapewniającej dostęp do drogi publicznej. Zgodnie z zapisami studium uwarunkowań i kierunków zagospodarowania przestrzennego miasta Legnicy, działka położona w strefie infrastruktury komunalnej – tereny zaopatrzenia w wodę.



- II.** Sprzedaż nieruchomości nastąpi w drodze przetargu na zasadach określonych w regulaminie sporządzonym zgodnie z Rozporządzeniem Rady Ministrów z dnia 13.02.2007r. w sprawie określenia sposobu i trybu organizowania przetargu na sprzedaż składników aktywów trwałych przez Spółkę powstałą w wyniku komercjalizacji (Dz. U. z 2007r, nr 27, poz. 177 ze zm.).
- III.** Wszelkich informacji udziela Biuro Zarządu Spółki w Legnicy, ul. Nowodworska 1, pok. 205, tel. 76-855-47-09, mail: biuro@lpwiksa.com.pl.
- IV.** Niniejsza informacja nie jest ofertą handlową w rozumieniu Kodeksu Cywilnego.